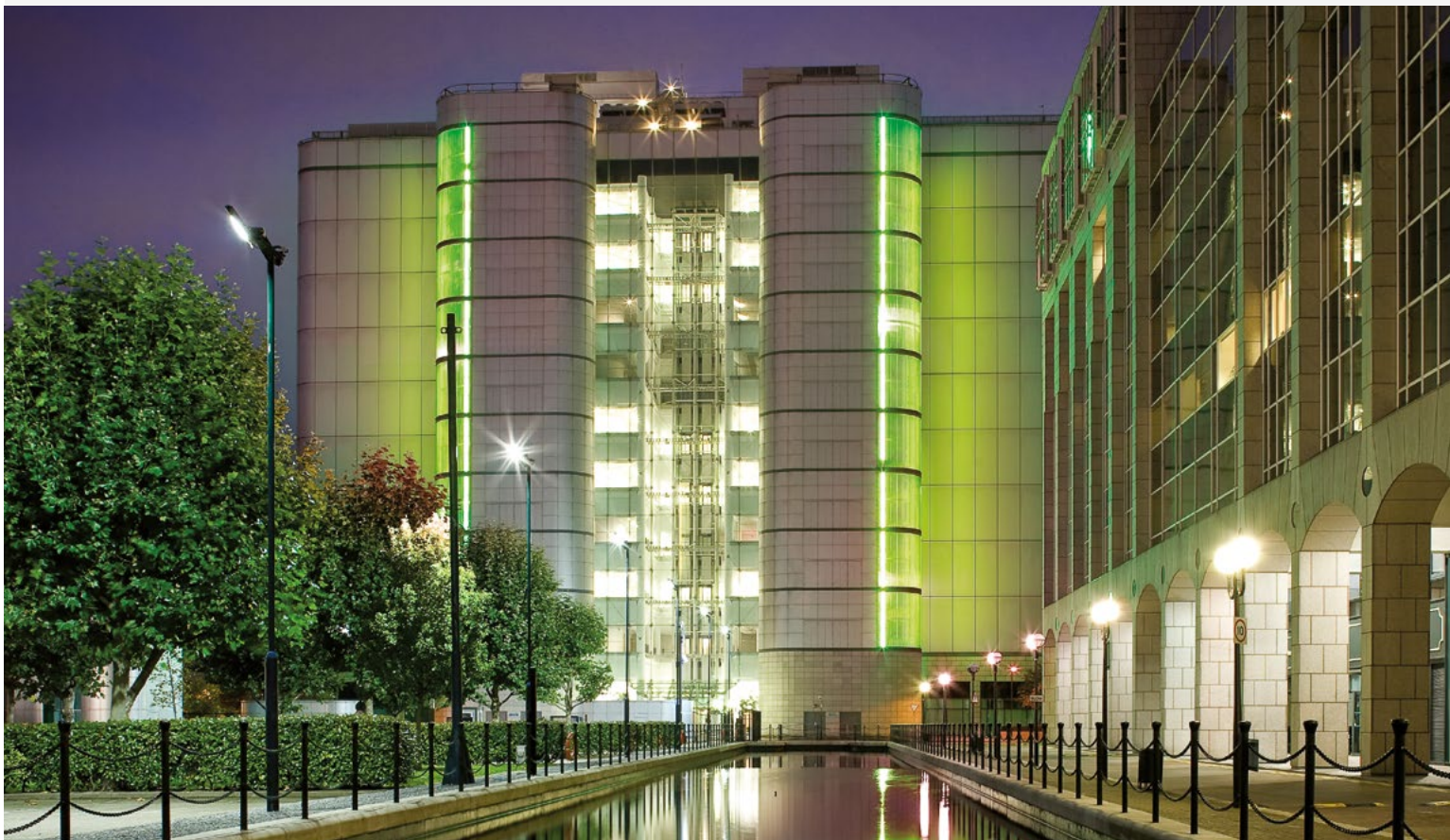


欧洲最大专门建造的数据中心 提供无可比拟的快速恢复能力

伦敦东翼技术规格



不间断电源



定制解决方案



网络密集



云连接

GLOBAL SWITCH

Global Switch 是领先的数据中心业主、运营商和开发商，拥有网络密集、独立于电信运营商和云服务提供商以及各种不同客户的大型数据中心，业务遍布欧洲和亚太地区。我们的数据中心具有丰富的商业生态系统，具备极高的可靠性、安全性和灵活性，是客户托管 IT 基础设施的理想之选。

服务

专属机房

完全根据客户提出的规格和布局要求建造的独立机房区域，包括全天候(24x7x365)的网络运行中心设施。

机笼

Global Switch的机笼解决方案提供出色的大规模快速恢复能力，可满足中等规模的IT空间和电力需求。该解决方案为客户提供安全的专属区域，可灵活设计和布局。

机架

机架位于主机托管区域。对于希望外包关键 IT 基础设施、在多个战略位置开展业务的企业而言，机架是至关重要的资源。

接入机房

接入机房为电信公司提供高度安全的特制区域来托管他们的网络基础设施，以为在数据中心内部托管的公司或组织提供网络接入资源。

主要优势

规模: 全球13个世界一级的数据中心，设施齐全，具备极强的可拓展性，总面积达460万平方英尺，约42.8万平方米。

灵活性: 提供全面的空间和电力解决方案，灵活满足您的需求。

网络密集: 数据中心均位于毗邻中央商务区，可提供丰富的专有一级链路及低延迟的网络解决方案，可直接接入主要的国际光纤路由。

有竞争力的方案: 强大、多样的服务商系统保障，确保客户以最具竞争力的价格享受全方位服务。

快速恢复的基础设施: Global Switch提供多层次不间断的电力冗余保护、极佳的制冷和安保全保障。这些关键组件由先进的建筑物管理系统(BMS系统)来监控，并由全年无休(24x7x365)的安全和技术支持团队提供支持。

定制解决方案: 可根据客户的具体要求提供定制解决方案。

致力于环保: 能效是我们业务的核心所在。通过在设计、运维及与客户密切协作等方面的持续创新，我们不断提升数据中心的能源效率。

卓越运营维护: 我们通过了主要的ISO认证，进一步完善了我们稳健的关键环境方案，该方案对于我们全球各数据中心采用并保持最佳实践至关重要。

财务实力: 我们是财务安全的数据中心业主和运营商，享有投资级信用评级。



世界级数据中心



极佳的冷却系统



独立于电信运营商



高度安全



致力于环保



卓越运营

伦敦东翼



地点

- 该数据中心距金融区0.5英里，离市中心约3.5英里
- 步行5分钟可到达当地火车站
- 距离伦敦城市机场3.5英里，另外还可方便驾车前往附近3个机场

建筑概况

- Global Switch拥有永久产权
- 按照数据中心规格专门建造
- 超越Tier 3的运营水准
- 总空间面积65,542平方米
- 11个数据楼层
- 可根据需要灵活定制IT环境

主要建筑结构特性

- 钢结构框架，采用混凝土地面、金属饰面和玻璃幕墙
- 5米高度（楼板到楼板）
- 架高地板（架高600毫米）
- 架高地板到梁（主梁）底净高至少3.6米
- 地板承重10千牛/平方米
- 1部载货电梯（承重7.5吨），2部乘客电梯

电源

- 132kV市电，N+N冗余
- 供电容量60MVA（目前容量）
- IT设备电源和机械系统由现场的柴油旋转式UPS提供支持，采用N+2冗余配置
- 技术区域采用丰富的多路配电系统
- 现场燃料储备可支持48小时全负荷运行，并提供全年不间断（24x7x365）的燃料供应保障
- 标准功率密度2,000瓦/平方米，并可全面支持更高功率密度的解决方案

制冷

- 装机冷却功率41.57 MW
- 所有系统提供至少N+2冗余的系统配置
- 技术空间内的CRAH机组控制温度和湿度，在ASHRAE TC9.9的建议范围内
- 多路径分配管道
- 水冷系统
- 机架内冷却能力（如需要）

安保

- 运营中心全年无休（24x7x365），有专人值守
- 不间断（24x7x365）的安保巡逻
- 采用闭路电视监控系统持续监控外部和内部区域
- 闭路电视监控记录保留90天
- 所有区域全面覆盖入侵检测和警报装置
- 周界入侵检测系统（PID）
- 严格的出入管制程序（符合ISO 27001）
- 使用感应式读卡器控制出入
- 通过防尾随系统（mantrap）实施人员物理访问控制
- 对装卸货区域实行不间断（24x7x365）的安保管理

连通性

- 独立于电信运营商
- 网络密集，可接入多家全球和区域运营商及互联网服务提供商资源，提供直驳光纤、波道服务、以太网、MPLS、VPLS、互联网转接、对等互联、CDN、付费托管、虚拟化服务（SDN）、语音和移动服务
- 通过领先的公有、私有和混合云解决方案提供商享用多种云服务
- 2个专用接入机房
- 6个不同方向的建筑物接入点
- 不同路径的光缆接入
- 利用园区光纤系统将伦敦东翼数据中心与伦敦北翼数据中心相连
- 屋顶空间可放置卫星和天线设备
- 多家LINX光纤/容量合作伙伴和远程对等服务提供商

火灾探测和灭火系统

- 在所有区域配备模拟寻址火灾探测系统
- 极早期烟雾探测预警系统（24x7x365不间断监测）
- 技术区域部署烟烙尽气体灭火系统

关键环境管理

- 经验丰富、全年无休（24x7x365）的设施管理团队
- 不间断（24x7x365）的环境（热能）监控
- 所有建筑物管理系统（BMS）不间断（24x7x365）运行
- 完善的电能计量系统
- 国际认可的关键环境方案

其他服务

- 交叉连接
- 客户报告
- 装运和存放
- 设计和建造
- 内部装修
- 现场设施
- 远程掌管
- 技术区域清洁服务
- 垃圾处理服务

认证

- ISO 9001, 14001, 27001, 45001, 50001
- 符合PCI DSS标准
- 英国气候变化协议（CCA）会员

Global Switch 伦敦东翼

Global Switch House
3 Nutmeg Lane
London E14 2AX, United Kingdom
+44 20 7473 9000
saleslondon@globalswitch.com



公司总部

2nd Floor, Nova North
11 Bressenden Place
London SW1E 5BY
United Kingdom
+44 20 8054 9000
info@globalswitch.com

数据中心

阿姆斯特丹园区

阿姆斯特丹西翼/阿姆斯特丹东翼
Johan Huizingalaan 759
1066 VH Amsterdam
Netherlands

+31 20 6666 300
salesamsterdam@globalswitch.com

伦敦园区

伦敦东翼
Global Switch House
3 Nutmeg Lane
London E14 2AX, United Kingdom

+44 20 7473 9000
saleslondon@globalswitch.com

伦敦北翼

East India Dock House
240 East India Dock Road
London E14 9YY, United Kingdom

+44 20 7473 9000
saleslondon@globalswitch.com

法兰克福园区

法兰克福北翼 / 法兰克福南翼
Eschborner Landstraße 110
60489 Frankfurt am Main
Germany

+49 69 74 22 70
salesfrankfurt@globalswitch.com

马德里

Calle Yécora, 4
28022 Madrid
Spain

+34 91 312 06 00
salesmadrid@globalswitch.com

巴黎园区

巴黎东翼 / 巴黎西翼
7-9 rue Petit
92582 Clichy Cedex
France

+33 1 55 90 04 60
salesparis@globalswitch.com

香港

18 Chun Yat Street
Tseung Kwan O Industrial Estate
New Territories, Hong Kong

+852 3955 1000
saleshongkong@globalswitch.com

新加坡

新加坡大成
2 Tai Seng Avenue
Singapore 534408

新加坡兀兰

7 Woodlands Height
Singapore 737858

+65 6958 1800
salesingapore@globalswitch.com

悉尼园区*

悉尼东翼 / 悉尼西翼
400 Harris Street
Ultimo, Sydney
NSW 2007 Australia

+61 2 9566 7000
salessydney@globalswitch.com

*合并集团实体